



GARDEN ガーデン妙蓮寺

SPEC : 2LDK ~ 3LDK / 170,000円~

ACCESS

東急東横線「妙蓮寺」駅 × 7 min.
For Tokyu Toyoko Line [Myorenji] Sta.

OUTLINE

名称 : ガーデン妙蓮寺
所在地 : 神奈川県横浜市神奈川区大口仲町 460
交通 : 東急東横線「妙蓮寺」駅徒歩 7分
構造規模 : 鉄筋コンクリート造 地上 3 階建
総戸数 : 22 戸
竣工年月 : 2002 年 4 月
間取り : 2LDK ~ 3LDK
専有面積 : 71 ㎡ ~ 116 ㎡
駐車場 : 12 台
賃料 : 170,000 円 ~ 315,000 円 (管理費・共益費除く)
備考 : ペット相談可 / ピアノ相談可 (グランドピアノ不可)

GALLERY



・妙蓮寺駅



・妙蓮寺



・横浜駅



・横浜バイクォーター



・リビングルーム



・システムキッチン



・ベッドルーム



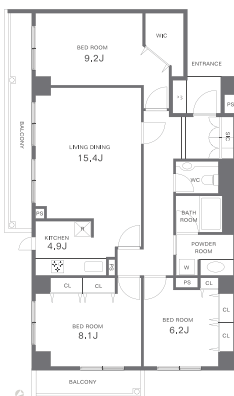
・大型クローゼット

PLAN

3LDK / 105.92 ㎡

3LDK / 110.72 ㎡

2LDK / 93.88 ㎡



EQUIPMENT

[Public Space]

オートロック / メールボックス / 宅配ボックス / 駐輪場 / 中庭 / 平置駐車場 / BS・CS / ゴミ置場 / エレベーター / 防犯カメラ
ペット室 (シャワー、ドライヤーなど利用可)

[Exclusive Space]

システムキッチン / 大型クローゼット / トイレ / パスルーム / エアコン / カーペット / 3口ガスコンロ / グリル
TVモニター付インターホン / オートバス / ウォークインクローゼット / 独立洗面化粧台

→ ガーデン妙蓮寺ホームページ

<http://www.garden-series.com/myorenji/>

当マンションに関するお問い合わせ・空室状況・資料請求はこちらから

株式会社ケン・コーポレーション TEL. **03-5413-5678**